

# COMMENT FABRIQUER

# LA ROUE DES SOLUTIONS ?



- Imprimer le document en format A4.
- Découper la roue, la flèche et les vignettes.
- Pour compléter la roue, on peut écrire, dessiner ou coller les vignettes choisies ensemble.
- Fixer la flèche à l'aide d'une attache parisienne.
- L'enfant manipule ensuite sa roue en tournant la flèche selon ses besoins.

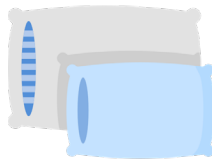
« Quand j'ai crié tout à l'heure, j'avais besoin de... »

« La prochaine fois que j'aurai cette émotion, je peux... »

« Pour me calmer, je peux essayer de ... »



**FAIRE UN CÂLIN**



**TAPER SUR  
MON OREILLER**



**PRENDRE  
MON DOUDOU**



**BOIRE UN  
VERRE D'EAU**



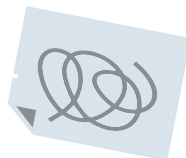
**COURIR**



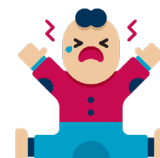
**DÉCHIRER**



**CRIER**



**GRIBOUILLER LA  
FEUILLE À COLÈRE**



**EXPULSER  
MA COLÈRE**



**UTILISER MA BOÎTE  
DE RETOUR AU CALME**

